

De groep van mijn kind sluit tijdelijk. **Waarom?**

We sluiten nooit zomaar. Is een pedagogisch medewerker afwezig?
Dan volgen we deze route:

Is de persoon een vast gezicht?



JA

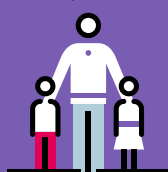
Is er iemand in het team beschikbaar die een vast gezicht is?*

Kan deze een extra dag werken of wisselen?



JA

We blijven open.



NEE

Tot onze spijt moeten de groep (tijdelijk) sluiten.



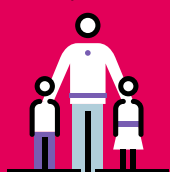
NEE

Is iemand in het team beschikbaar? Kan deze medewerker een extra dag werken of wisselen?



JA

We blijven open.



NEE

Is het verantwoord om een invalmedewerker in te zetten?
Bijvoorbeeld: staat deze naast een andere medewerker die de kinderen kent?



JA

Is er iemand beschikbaar uit de flexpool?



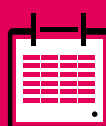
JA

We blijven open.

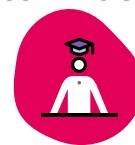


NEE

Tot onze spijt moeten we de groep (tijdelijk) sluiten.

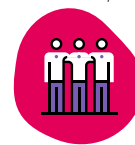


Wat doet Kwink om nieuwe medewerkers te vinden?



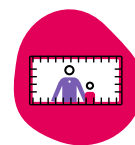
Samenwerken met relevante opleidingen

o.a. door aanbieden stage- en leerwerkplekken.



Personeel werven

op online vacaturesites, via onze eigen netwerken, op LinkedIn en andere sociale media.

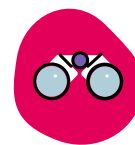


Spandoeken ophangen op bijna alle locaties.



Bijscholen pedagogisch professionals

zodat ze breder inzetbaar zijn.



Ver vooruit kijken in onze planningen

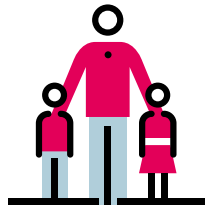
zodat we uitdagingen en mogelijkheden zo vroeg mogelijk zien.

Maar ook:

Zoeken via uitzendbureaus.

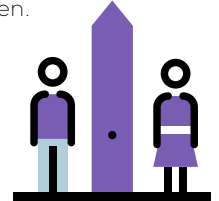
Vast gezicht.

- Pedagogisch medewerker die het kind kent en andersom.
- Elke dag minimaal één vast gezicht van het kind op de groep aanwezig.
- Voor baby's geldt dat er maar twee vaste gezichten kunnen zijn. Voor verticale groepen zijn dat er drie.



Maximum aantal kinderen per groep.

- Er zijn eisen voor het aantal kinderen dat één beroepskracht mag opvangen.
- Hoeveel kinderen dit zijn, hangt af van de leeftijd van de kinderen.
- Met een rekentool kan het aantal berekend worden.
- Per dag mag het aantal kinderen per groep maximaal drie uur afwijken.



Voor het  welzijn kinderen heeft de Rijksoverheid eisen opgesteld waaraan kinderopvang-organisaties zich moeten houden.

* Op 1 juli 2023 is de Wet Kinderopvang op dit onderdeel aangepast: Het vaste gezichten-criterium zelf is niet veranderd. Maar kinderopvang-organisaties mogen in specifieke gevallen op een groep wel tijdelijk een andere beroepskracht inzetten dan een vast gezicht.

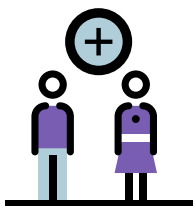
Samenvoegen groepen.

Rekening houden met:

- Aantal kinderen en medewerkers op de groep.
- Aantal kinderen per m² in de ruimte.
- Leeftijd van de kinderen.
- Aanwezigheid vaste gezichten.
- Afspraken die met ouders gemaakt zijn over opvang in 2^e stamgroep.

Meer weten?

Bekijk het pedagogisch werkplan van jouw locatie op onze website.



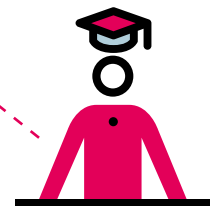
Meer weten?

Kijk op [Rijksoverheid.nl](https://rijksoverheid.nl). Er is een [speciale pagina met informatie voor ouders](#)



Compensatie.

De dagen dat u door sluiting geen opvang krijgt, hoeft u niet te betalen. Geef dit op tijd door aan de belastingdienst. Lees meer op korein.nl/compensatie.



Medewerkers met de juiste kennis en vaardigheden.

- Kwalificatie-eisen: niet iedereen kan zomaar bij een kinderopvang werken.
- Slechts een derde van de medewerkers mag stagiaire of beroepskracht in opleiding zijn.

Ik heb een vraag, opmerking of klacht, waar kan ik terecht?

Stuur een mail naar info@kwink.nl of bel **0318 - 51 80 36** (op werkdagen tussen 8.30 tot 17.00 uur).